



*Guida illustrata ai
nomi latini*

*Visual guide to the
latin names*

version 1.3



Guida illustrata ai nomi latini

Visual guide to the latin names

Le convenzioni scientifiche stabiliscono che i nomi nella zoologia siano di tipo binomiale e scritti in lingua latina.

Gli autori spesso hanno usato per la specie nomi che descrivono il suo aspetto, o la località di provenienza o di persone.

In questo libro mostreremo la traduzione solo di alcuni dei nomi più comuni usati in malacologia per descrivere, nel nome della specie, l'aspetto o una caratteristica della conchiglia. La parola è marcata in verde.

Questo perché chi usa lingue di origine non latina o non ha studiato il latino può avere difficoltà a comprendere le parole usate.

The scientific agreements stipulate that the names in zoology have to be binomial and written in Latin language.

Authors often used for the species names that describe his appearance, or the place of origin or of people.

In this book we will show only the translation of some of the most common names used in malacologia to describe, in the species name, the appearance or characteristic of the shell. The word is marked in green.

This is because those who use non-Latin languages of origin or has not studied Latin may have difficulty understanding the words used.

In questo lavoro - In this work

A

Abbreviata
Acicula
Aculeata
Acutecostata
Affinis
Agglutinans
Alba
Ammoniformis
Ampulla
Anceps
Aperta
Arquatus
Arenaria
Aspera
Aspersa
Atromaculata
Attenuans
Aurantiaca
Auriculatus

B

Barbata
Bidentata
Bifasciatus
Brachystoma
Brevis

Brunnea
Bullata
C
Callipyga
Calyculata
Cancellata
Candida
Candidissima

Carinata
Cimex
Cingulata
Cinnabarina
Circa
Circinata
Clathrata
Cochlea
Coerulescens
Columnella
Concatenata
Conica
Consociella
Conspicua
Conulus
Corallinus
Corbuloides
Cornea

Corona
Corrugatum
Costellata
Costulata
Crebrisculpta
Crinita
Crispata
Cristallina
Cruciatus
Cuspidata
Cutacea
Cylindracea
Cymbium

D

Decussata
Depilans
Depressa
Devians
Diadema
Digitaria
Discors
Discus
Disparilis
Divae
Doliaria
Dorsata

Dubium

E

Edule
Egenum
Electa
Elegan
Emendata
Ensis
Excentrica
Exile
Exoleta

F

Famelicum
Fasciata
Ferruginea
Fissura
Flava
Fornicata
Fractospira
Fragilis
Frons
Fulgida
Funiculatum
Fusca

G

gibba
gibbosa
gigas
glabrum
glaucum
grandiflora
granulatum
granum

H

haustellum
helicinoidea
hirta
hispidula
horrida
hyalinum

I

improbabilis
inaequivalvis
incile
inclinata
inflexa
interstincta

L

labronica
lactea
laevigata
laevisculpta
lamellaris
lampas
lanceolata
lepida
leucozona
limbata
lineata
lineolata
lithophagella
litoralis
litteratum
lividulum
longicallus
lupinus
luteorosea

M

macra
mamillata
metula
miliaris

minima
minor
minuta
mirabilis
modesta
mucronata
multiquadrata

N

nebula
nitens
nitidissima
nodulosa

O

obesa
ocellata
olla
opercularis
ornata

P

Pagodula
pallescens
papillata
parva
paucicostata
paucistriata
pectunculoides
pellucida
peregrina
perlata
perminima
perparvulum
petraeum
plicata
plumula
politum
praetenue
prismatica
procerula
producta
protractum
proxima
pruinosa
pseudocingulata
pulchresculpta
pumila
punctata
punctostriata
punctulum
punctura

purpurea
pusilla
pustula

Q

quadridentata

R

recondita
reflexa
renovatum
repandum
reticulatum
retifera
rosea
rostrata
rota
rotundata
rudis
rugosa
rupestre
rustica

S

scabra
scabridum
scalaroides
sculptilis
sculpturata
secreta
seminulum
semistriata
siliqua
similis
simplex
simulans
solidula
sororcula
spinosa
squama
squamosa
stellata
stellifera
striata
striatula
strigilata
suavis
subannulatum
subareolata
subdecussata
submamillatum
subrotunda

subsoluta
sulcata
suturale

T

tenella
tenera
tenuisculpta
tessellata
testae
timida
tomentosa
trachea
transversa
tricarinata
tricolorata
tridentata
trifasciata
trigona
trigonostoma
trilineata
trispinosa
truncatus
trunculus
tubercularis
turritellata

U

umbilicata
umbilicostriata
uncinata
undatum
unguiformis

unifasciata

V

varia
variegata
ventrosa
venustus
verrucicornis
vexillum
virescens
vitreus
vittatus
vulgaris

Z

zizyphinum

photo: Andrea Nappo



Cuspidaria abbreviata
(Forbes, 1843)

IT Abbreviata
UK Shortened
ES Abreviada
FR Abrégée
DE Abgekürzte
PT Abreviada

Creseis acicula mm 7-12



Creseis acicula
Rang, 1828

IT A forma di ago
UK Needle shaped
ES En forma de aguja
FR En forme d'aiguille
DE Nadel-geformte
PT Em forma de agulha

Acanthocardia aculeata mm 70



Acanthocardia aculeata
(Linnaeus, 1758)

IT Con aculei
UK With spines
ES Con espinas
FR Avec des épines
DE Mit stacheln
PT Com as espinhas

photo: Andrea Nappo



Amphissa acutecostata
(Philippi, 1844)

IT Con coste acute
UK With acute ribbs
ES Con costas aguda
FR Avec côtes aiguë
DE Mit küsten akuten
PT Com costas aguda

photo: Edoardo Perna



Anatoma affinis (O.G.Costa, 1861) sensu Palazzi & Villari, 2001

IT Simile
UK Alike
ES Parecido
FR Proche
DE Vergleichbar
PT Parecido



Lioberus agglutinans
(Cantraine, 1835)

IT Che unisce con colla
UK Combining with glue
ES Combinando con pegamento
FR Combinant avec de la colle
DE Kombinieren mit kleber
PT Combinando com cola

Abra alba mm 13



Abra alba
(W. Wood, 1802)

IT Bianca
UK White
ES Branca
FR Blanc
DE Weiße
PT Branca

photo: Andrea Nappo



Adeuomphalus ammoniformis
Seguenza G., 1876

IT A forma di ammonite
UK A form of ammonite
ES Una forma de ammonites
FR Une forme de ammonite
DE Eine form der ammoniten
PT A forma de amonite

photo: Edoardo Perna



Bulla ampulla
(Linnaeus, 1758)

IT Bottiglia rotondeggiante
UK Rounded bottle
ES Botella redonda
FR Bouteille ronde
DE Flasche runde
PT Garrafa rodada

photo: Edoardo Perna



Aspella anceps
(Lamarck, 1822)

IT Con due facce
UK With two faces
ES Con dos caras
FR Avec deux faces
DE Mit zwei gesichtern
PT Com duas faces

Philine aperta mm 10



Philine aperta
(Linnaeus, 1767)

IT Aperta
UK Open
ES Abierta
FR Ouvert
DE Offen
PT Aberto



photo: Edoardo Perna



photo: Edoardo Perna



photo: Edoardo Perna



Ensis arcuatus
Jeffreys, 1865

IT Arcuato
UK Arcuate
ES Arqueado
FR Arqué
DE Gewölbt
PT Arqueado

Crenella arenaria
Monterosato, 1875 ex Martin
H. ms.

IT Arenaria
UK Sandstone
ES Arenisca
FR Grès
DE Sandstein
PT Arenito

Alvania aspera
(Philippi, 1844)

IT Aspra
UK Rough
ES Áspera
FR Rugueux
DE Rau
PT Áspera

Chama aspersa
Reeve, 1846

IT Spruzzata
UK Sprinkled
ES Apretón
FR Pressé
DE Quetschen
PT Apertar

photo: Stefano Guerrieri



Discodoris atromaculata
(Bergh, 1880)

IT Macchiata di scuro
UK Dark stained
ES Manchado oscuro
FR Teinté foncée
DE Dunkel gebeizt
PT Manchado escuro

Aclis attenuans mm 2.6



Aclis attenuans
Jeffreys, 1883

IT Che attenua
UK Cushioning
ES Atenuante
FR Atténuante
DE Mildernd
PT Atenuantes

photo: Stefano Guerrieri



Berthella aurantiaca
(Risso, 1818)

IT Arancione
UK Orange
ES Anaranjada
FR Orangé
DE Ofrangen
PT Alaranjada

photo: Edoardo Perna



Modiolus auriculatus
Krauss, 1848

IT A forma di orecchio
UK Ear shaped
ES Forma de la oreja
FR Forme de l'oreille
DE Form der Ohr
PT Forma de orelha



Barbatia barbata
(Linnaeus, 1758)

IT Con barba
UK With beard
ES Con barba
FR Avec la barbe
DE Mit bart
PT Com barba

Auriculinea bidentata mm 4



Auriculinea bidentata
(Montagu, 1808)

IT Con due denti
UK With two teeth
ES Con dos dientes
FR Avec deux dents
DE Mit zwei zähnen
PT Com dois dentes

photo: Edoardo Perna



Clypeomorus bifasciatus
(Sowerby G.B. II, 1855)

IT Con due fasce
UK With two bands
ES Con dos bandas
FR Avec deux bandes
DE Mit zwei Bänder
PT Com duas bandas

Apollo Borealis Collection



Bela brachystoma
(Philippi, 1844)

IT Bocca laterale
UK Sidede mouth
ES Boca lateral
FR Bouche latérale
DE Mund seitlich
PT Boca no lado

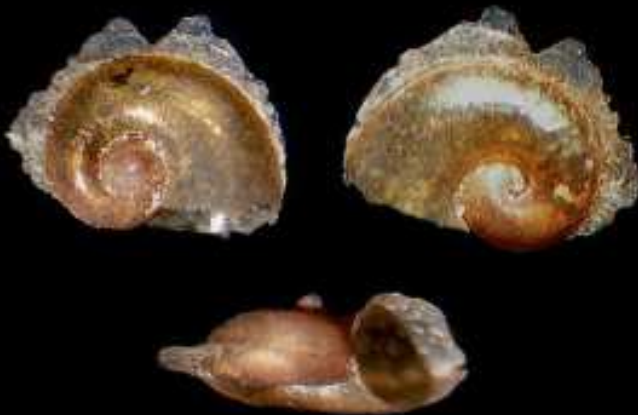


photo: Andrea Nappo

Coralliophila brevis
(Blainville, 1832)

IT Breve
UK Short
ES Corta
FR Bref
DE Kurz
PT Curta

photo: Edoardo Perna



Atlanta brunnea
Gray, 1850

IT Marrone
UK Maroon
ES Marrón
FR Brun
DE Braun
PT Marrom

Andrea Nappo



Akera bullata
Müller O.F., 1776

IT A forma di bolla
UK Like a Bubbly
ES Como una burbuja
FR Comme une bulle
DE Wie eine blase
PT Como uma bolha

photo: Edoardo Perna



Circenita callipyga
(Born, 1778)

IT Fondo calloso
UK Bottom callosum
ES Parte inferior callosa
FR Calleux fond
DE Unter callosum
PT Fundo caloso

Cardita calyculata mm 12



Cardita calyculata
(Linnaeus, 1758)

IT A forma di coppa
UK Cup-shaped
ES En forma de copa
FR En forme de coupelle
DE Napfförmigen
PT Em forma de taça

photo: Thanasis Manousis



Alvania cancellata
(Da Costa, 1778)

IT Scultura a forma di cancello
UK Sculpture shaped gate
ES Escultura en forma de puerta
FR Sculpture en forme grille
DE Skulptur förmigen gate
PT Escultura em formade portão



Barnea candida
(Linnaeus, 1758)

IT Candida
UK White
ES Blanca
FR Blanc
DE Weiß
PT Branca

photo: Edoardo Perna



Chauvetia candidissima
(Philippi, 1836)

IT Candidissima
UK Snow-white
ES Blanco como la nieve
FR Blanc neige
DE Schneewittchen
PT Branca de neve



Alvania carinata
(da Costa, 1778)

IT Carenata
UK Faired
ES Carenada
FR Carénée
DE Verkleideten
PT Carenada



Alvania cimex
(Linnaeus, 1758)

- IT Cimice
- UK Bedbug
- ES Bicho
- FR Punaise
- DE Wanze
- PT Percevejo



Alvania cingulata
(Philippi, 1836)

- IT Cingolata
- UK Tracked
- ES Orugada
- FR Chenilles
- DE Raupen
- PT Rastreada

Alvania cingulata
Italy, Sassari, Stintino
NMR 30754. Common size 3.5 mm



photo: Stefano Guerrieri

Baptodoris cinnabarina
Bergh, 1884

- IT Color Cinabro
- UK Cinnabar color
- ES Color de cinabrio
- FR Couleur cinabre
- DE Zinnober farbe
- PT Cinábrio cor



Bittium circa
Malta, off Ras ir-Raheb
NMR 67250. Common size 7 mm

Bittium circa
Moreno in Peñas et al. 2006

IT Da entrambi i lati
UK Both sides
ES Ambos lados
FR Les deux côtés
DE Beidseitig
PT Ambos os lados



Chama circinata
Greece, Evvoia, NE Evia
NMR 69569. Actual size 20 mm

Chama circinata
Monterosato, 1878

IT Arrotondata
UK Rounded
ES Redondeada
FR Arrondie
DE Abgerundet
PT Arredondada

Acar clathrata mm 7



Acar clathrata
(Defrance, 1816)

IT Come una inferriata
UK As a railing
ES Como una barandilla
FR En tant que garde-corps
DE Als geländer
PT Como uma grade

photo: Edoardo Perna



Cirsotrema cochlea
(Sowerby G.B. II, 1844)

IT Conchiglia
UK Shell
ES Chonca
FR Coquille
DE Schale
PT Chonca

photo: Stefano Guerrieri



Berghia coerulescens
(DesHayes, 1838)

IT Cerulea
UK Cerulean
ES Cerúlea
FR Céruléen
DE Zweckhaft
PT Cerúleo

photo: Edoardo Perna



Cuvierina columnella
(Rang, 1827)

IT A forma di colonna
UK A form of column
ES Una forma de columna
FR Une forme de colonne
DE Eine form der säule
PT A forma de coluna

photo: Edoardo Perna



Dizoniopsis concatenata
(Conti, 1864)

IT Concatenata
UK Chained
ES Encadenada
FR Enchaîné
DE Gekettet
PT Acorrentado



Creseis conica
Escholtz, 1829

IT A forma di cono
UK A cone-shaped
ES En forma de cono
FR En forme de cône
DE Ein kegelförmiger
PT A forma de cone

Creseis conica
Brazil, Santa Catarina, Desterro
NMR 45653. Common size 8 mm

photo: Edoardo Perna



Alvania consociella
Monterosato, 1884

IT Con parti unite
UK With joined parts
ES Con partes unidas
FR Avec des pièces jointes
DE Mit verbundenen teilen
PT Com peças juntou

photo: Edoardo Perna



Akritogyra conspicua
(Monterosato, 1880)

IT Visibile
UK Visible
ES Visible
FR Visible
DE Sichtbar
PT Visível

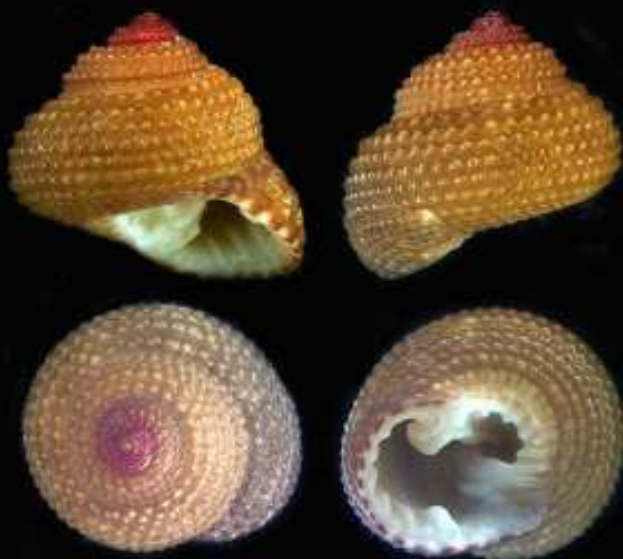
Daniel Pellegrini



Calliostoma conulus
(Linnaeus, 1758)

IT Piccolo cono
UK Small cone
ES Pequeño cono
FR Petit cône
DE Kleine kegel
PT Pequeno cone

Clanculus corallinus mm 10



Clanculus corallinus
(Gmelin, 1791)

IT Corallino
UK Coralline
ES Coralino
FR Corail
DE Korallen
PT De corais

Olivier Caro



Anadara corbuloides
(Monterosato, 1878)

IT A forma di cestello
UK A form of basket
ES Una forma de una cesta
FR Une forme d'un panier
DE Eine form eines korbes
PT A forma de uma cesta

Donacilla cornea mm 20



Donacilla cornea
(Poli, 1795)

IT Colore corneo
UK Color corneum
ES De color córneo
FR En couleur corneum
DE Farbe corneum
PT Cor córneo

photo: Edoardo Perna



Alvania corona
Nordsieck F., 1972

IT Forma di corona
UK Shaped crown
ES En forma de corona
FR En forme de couronne
DE Förmigen Krone
PT Em forma de coroa

photo: Edoardo Perna



Cymatium corrugatum
(Lamarck, 1816)

IT Corrugato
UK Wrinkled
ES Corrugado
FR Ondulé
DE Gewellt
PT Ondulado



photo: Andrea Nappo

Cardiomya costellata
(Deshayes, 1835)

IT Tempestata
UK Studded
ES Tachonada
FR Clouté
DE Verzierte
PT Cravejado

Mangelia costulata mm 13



Mangelia costulata
(Risso, 1826)

IT Con costole
UK With ribs
ES Con nervios
FR Avec des nervures
DE Mit rippen
PT Com costelas

Cylichnina crebrisculpta mm 2.5



Cylichnina crebrisculpta
Monterosato, 1884

IT Fittamente scolpita
UK Thickly sculptured
ES Espesamente esculpida
FR Abondamment sculpté
DE Dick geschnitzt
PT Densamente esculpida



Acanthochitona crinita
(Pennant, 1777)

IT Lungo crine
UK Long horsehair
ES Largo cabello
FR Longs cheveux
DE Langen haaren
PT Cabelo longo

Anatoma crispata mm 2



Anatoma crispata
Fleming, 1828

IT Increspata
UK Rippled
ES Rizada
FR Ondulé
DE Wellenförmig
PT Ondulada

photo: Stefano Guerrieri



Cyerce cristallina
(Trinchese, 1881)

IT Di cristallo
UK Of crystal
ES De cristal
FR Cristalline
DE Kristallinen
PT Cristalina

Clanculus cruciatus mm 11



photo: Andrea Nappo



photo: Edoardo Perna



Clanculus cruciatus
(Linnaeus, 1758)

IT Crociato
UK Crossed
ES Crusader
FR Croisé
DE Kreuzritter
PT Cruzado

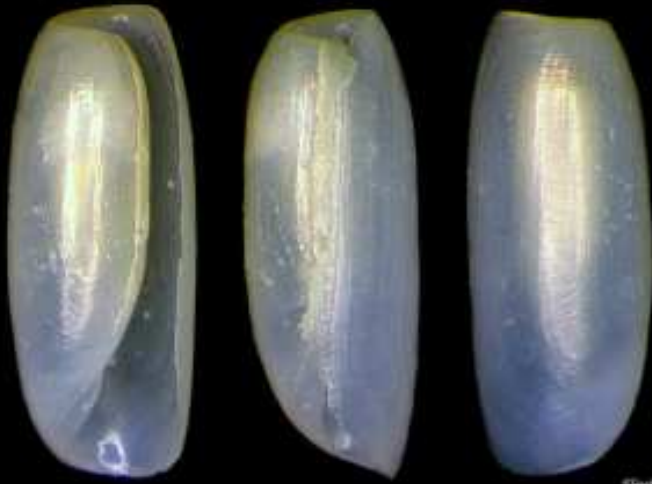
Cuspidaria cuspidata
(Olivi, 1792)

IT A punta
UK Pointed
ES Apuntado
FR Pointe
DE Spitz
PT Pontiagudo

Cabestana cutacea
(Linnaeus, 1767)

IT Con pelle
UK With skin
ES Con la piel
FR Avec la peau
DE Mit haut
PT Com a pele

Cylichna cylindracea mm 4



Cylichna cylindracea
(Pennant, 1777)

- IT Cilindrica
- UK Cylindrical
- ES Cilíndrica
- FR Cylindrique
- DE Zylindrisch
- PT Cilíndrica

Cucurbitula cymbium
(Spengler, 1783)



- IT A forma di vaso
- UK A vase-shaped
- ES Con forma de un jarrón
- FR En forme de vase
- DE Eine vase-förmigen
- PT A forma de vaso

Cucurbitula cymbium
Indonesia, Banka Island, Muntok
NMR 48081. Common size tube 12x6 mm

Bela decussata mm 5



Bela decussata
(Locard, 1897)

- IT Con linee incrociate
- UK With crossed lines
- ES Con líneas cruzadas
- FR Avec des lignes croisées
- DE Mit gekreuzten linien
- PT Com linhas cruzadas

photo: Stefano Guerrieri



Aplysia depilans
Gmelin, 1791

IT Senza peli
UK Without hair
ES Sem pêlos
FR Sans poils
DE Ohne Haare
PT Sem pêlos

photo: Edoardo Perna



Cuspidaria depressa
(Jeffreys, 1882)

IT Depressa
UK Depressed
ES Deprimida
FR Déprimé
DE Gedrückt
PT Deprimida

Curveulima devians mm 5



Curveulima devians
(Monterosato, 1884)

IT Che cambia direzione
UK Changing direction
ES Cambio de dirección
FR Changer de direction
DE Richtungswechsel
PT Mudar de direção

photo: Edoardo Perna



Cerithiopsis diadema
Monterosato, 1874 ex Watson

IT Diadema
UK Diadem
ES Diadema
FR Diadème
DE Diadem
PT Diadema



Digitaria digitaria
(Linnaeus, 1758)

IT Impronta digitale
UK Fingerprint
ES Huella dactilar
FR Empreinte digitale
DE Fingerabdruck
PT Impressão digital

photo: Thanasis Manousis



Alvania discors
(Allan, 1818)

IT Discordante
UK Discrepant
ES Discordante
FR Discordant
DE Misstönend
PT Discordante



Discotectonia discus
Atlantic Ocean, Bank Porcupine
at 757 m depth (NIOZ dredgings)
NMR 40270. Common size 10 mm



Alvania disparilis
Greece, Kyklades Plateau
at 120 m depth
NMR 38828. Common size 2.5 mm

photo: Edoardo Perna



Discotectonia discus
(Philippi, 1844)

IT Disco
UK Disk
ES Disco
FR Disque
DE Scheibe
PT Disco

Alvania disparilis
Monterosato, 1890

IT Differente
UK Different
ES Diferente
FR Différent
DE Unterschiedlich
PT Diferente

Emarginula divae Van
Aartsen & Carrozza, 1996

IT Divina
UK Divina
ES Divina
FR Divina
DE Divina
PT Divina

Andrea Nappo



Cabestana doliaria
(Linnaeus, 1767)

IT Giara
UK Jar
ES Tarro
FR Jarre
DE Krug
PT Jarra

Diodora dorsata mm 14



Diodora dorsata
(Monterosato, 1878)

IT Con dorso
UK With back
ES Con la espalda
FR Avec le dos
DE Mit rücken
PT Com backs

photo: Edoardo Perna



Calliostoma dubium
(Philippi, 1844)

IT Dubbio
UK Doubt
ES Duda
FR Doute
DE Zweifel
PT Dúvida



Cerastoderma edule
(Linnaeus, 1758)

IT Commestibile
UK Edible
ES Comestible
FR Comestible
DE Essbar
PT Comestível



Cerithium egenum
Gould, 1849

IT Bisognoso
UK Needy
ES Necesitado
FR Nécessiteux
DE Bedürftige
PT Necessitado



Alvania electa
(Monterosato, 1874)

IT Eccellente
UK Excellent
ES Excelente
FR Excellente
DE Ausgezeichnet
PT Excelente

Alvania electa
Spain, Bahia de Cadiz
at 815 m depth (NIOZ dredgings)
NMR 31112. Common size 2 mm

photo: Stefano Guerrieri



Caloria elegans
(Alder & Hancock, 1845)

IT Elegante
UK Chic
ES Elegante
FR Élégant
DE Elegant
PT Elegante



photo: Andrea Nappo

Drilliola emendata mm 150



photo: Andrea Nappo



Drilliola emendata
(Monterosato, 1872)

IT Senza difetti
UK Without defects
ES Sin defectos
FR Sans défauts
DE Ohne defekte
PT Sem defeitos

Ensis ensis
(Linnaeus, 1758)

IT Spada
UK Sword
ES Espada
FR Epée
DE Schwert
PT Espada

Addisonia excentrica
(Tiberi, 1855)

IT Fuori centro
UK Outside the center
ES Fuera del centro
FR En dehors du centre
DE Außerhalb des zentrums
PT Fora do centro

photo: Edoardo Perna



Crenilabium exile
(Jeffreys, 1870 ex Forbes
ms.)

IT Gracile
UK Puny
ES Endeble
FR Chétifs
DE Puny
PT Puny

Dosinia exoleta mm 38



Dosinia exoleta
(Linnaeus, 1758)

IT Invecchiata
UK Aged
ES Envejecida
FR Vieilli
DE Im alter
PT Envelhecida

photo: Edoardo Perna



Campylorhaphion famelicum
(Watson, 1883)

IT Affamato
UK Hungry
ES Hambriento
FR Affamé
DE Hungrig
PT Faminto

photo: Stefano Guerrieri



Aplysia fasciata
Pioret, 1789

IT Fasciata
UK Swathed
ES Fasciata
FR Avec des bandes
DE Mit bands
PT Com bandas

Patella ferruginea mm 51



Patella ferruginea
Gmelin, 1791

IT Colore ferro
UK Iron color
ES Hierro en color
FR Couleur fer
DE Farbe eisen
PT Cor de ferro

photo: Edoardo Perna



Emarginula fissura
(Linnaeus, 1758)

IT Fessura
UK Slit
ES Ranura
FR Fente
DE Schlitz
PT Ranhura

photo: Stefano Guerrigri



Elysia flava
Verrill, 1901

IT Dorata
UK Golden
ES Dorada
FR Doré
DE Goldener
PT Dourada

Crepidula fornicata mm 32



Crepidula fornicata
(Linnaeus, 1758)

IT A forma di arco
UK A form of arch
ES Una forma de arco
FR Une forme de voûte
DE Eine Form von lichtbogen
PT Em forma de arco

photo: Edoardo Perna



Alvania fractospira
Oberling, 1970

IT Spira interrotta
UK Worl discontinued
ES Espiral interrumpida
FR Autour interrompu
DE Schrauben unterbrochen
PT Enrolamento interrompido

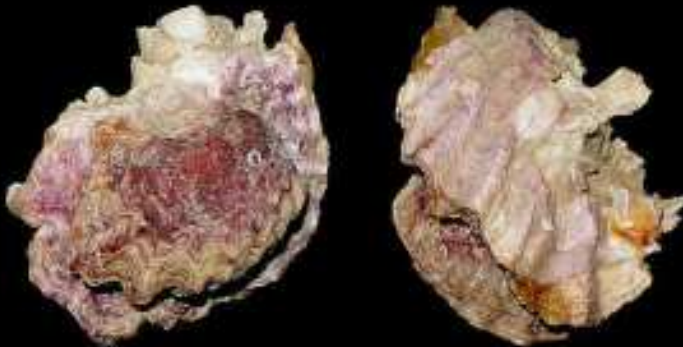
photo: Edoardo Perna



Anodontia fragilis
(Philippi, 1836)

IT Fragile
UK Frail
ES Frágil
FR Fragile
DE Zerbrechlich
PT Frágil

photo: Edoardo Perna



Dendrostrea frons
(Linnaeus, 1758)

IT Frondosa
UK Leafy
ES Frondosa
FR Frondosa
DE Frondosa
PT Frondosa

Eatonina fulgida mm 0,8



Eatonina fulgida
(Adams J., 1797)

IT Splendente
UK Shining
ES Brillante
FR Brillant
DE Glänzend
PT Reluzente

Daniel Pellegrini



Calliostoma funiculatum
Ardevini, 2011

IT Con cordoncini
UK With outsets
ES Con cordeles
FR Avec cordons
DE Mit kordelzug
PT Com cordões

Astarte sulcata mm 22



Astarte fusca
(Poli, 1795)

- IT Scura
- UK Dark
- ES Oscura
- FR Sombre
- DE Dunklen
- PT Escura

Corbula gibba mm 8,5



Corbula gibba
(Olivi, 1792)

- IT Convessa
- UK Convex
- ES Convexa
- FR Bombée
- DE Konvex
- PT Convexa

photo: Thanasis Manousis



Cavolinia gibbosa
(D'Orbigny, 1835
ex Rang ms.)

- IT Gobba
- UK Hump
- ES Joroba
- FR Hump
- DE Buckel
- PT Corcunda

Cavolinia gibbosa
(d'Orbigny, 1835)

1 mm

Apollo Borealis Collection

Crassostrea gigas
(Thunberg, 1793)

- IT Gigante
- UK Giant
- ES Gigante
- FR Géant
- DE Riesen
- PT Gigante



Crassostrea gigas
Japan, Seto Naikai (Inland Sea of Seto)
NMR 17517. Common size 150 mm



Caecum glabrum
Spain, Cantabria, Lloredo
NMR 32464. Common size 1.4 mm

Caecum glabrum
(Montagu, 1803)

IT Liscio
UK Smooth
ES Liso
FR Lisse
DE Glatt
PT Suave

Cerastoderma glaucum mm 38



Cerastoderma glaucum
(Bruguiere, 1789)

IT Grigio chiaro
UK Light gray
ES Gris claro
FR Gris clair
DE Hellgrau
PT Cinza claro

photo: Stefano Guerrieri



Dendrodoris grandiflora
(Rapp, 1827)

IT Grande fiore
UK Large flower
ES Gran flor
FR Grande fleur
DE Große blumen
PT Grande flor



photo: Andrea Nappo

Calliostoma granulatum
(Von Born, 1778)

IT Granulato
UK Grained
ES Granulado
FR Granulé
DE Granulat
PT Granulado

Clathromangella granum mm 5



Clathromangelia granum
(Philippi, 1844)

IT Chicco di grano
UK Grain of wheat
ES Grano de trigo
FR Grain de blé
DE Weizenkorn
PT Grão de trigo

Cerithium haustellum mm 45



Cerithium haustellum
Monterosato in Crema, 1903

IT Scavato
UK Hollowed
ES Cavado
FR Fouille
DE Graben
PT Escavação



Atlanta helicinoidea
J. E. Gray, 1850

IT Spirale
UK Spiral
ES Espiral
FR Spirale
DE Spirale
PT Espiral

Atlanta helicinoidea
Spain, Canarias, La Palma
NMR 35445. Common size 2 mm

photo: Edoardo Perna



Alvania hirta
Monterosato, 1884

IT Spinosa
UK Thorny
ES Spinosa
FR Epineux
DE Stachlige
PT Spinosa

Alvania hispidula mm 4



Alvania hispidula
(Monterosato, 1884)

IT Ispida, selvaggia
UK Shaggy, wild
ES Lanuda, salvaje
FR Hirsute, sauvage
DE Zottige, wild
PT Desgrenhado, selvagem

photo: Edoardo Perna



Cerithiopsis horrida
Jeffeys, 1885

IT Ruvida
UK Rough
ES áspera
FR Rugueux
DE Rau
PT áspera

photo: Thanasis Manousis



Dacrydium hyalinum
Monterosato, 1875

IT Vetrosa
UK Glassy
ES Vitrea
FR Vitreux
DE Glasartig
PT Vitrea



Brachystomia improbabilis
Oberling, 1970

IT Inaccettabile, riprovevole
UK Unacceptable, reprehensible
ES Inaceptable, reprehensible
FR Inadmissible, répréhensible
DE Inakzeptable, verwerfliche
PT Inaceitável, repreensível



Olivier Caro

Anadara inaequalis
(Bruguière, 1789)

IT Valve asimmetriche
UK Valve asymmetric
ES Válvula asimétrica
FR Valve asymétrique
DE Valve asymmetrisch
PT Válvula assimétrica

photo: Edoardo Perna



Bittium incile
Watson, 1897

IT Vive nel fango
UK He lives in the mud
ES Él vive en el barro
FR Il vit dans la boue
DE Er lebt im schlamm
PT Ele vive na lama



Atlanta inclinata
J. E. Gray, 1850

IT Inclinata
UK Sloping
ES Inclinada
FR Incliné
DE Geneigt
PT Inclinada



Cavolinia inflexa imitans
(Pfeffer, 1880)

IT Curva
UK Bend
ES Curva
FR Courbe
DE Kurve
PT Curva



Chrysallida interstincta
(J. Adams, 1797)

IT Coperta di...
UK Covered of...
ES Cubierta de...
FR Couvert de...
DE Bedeckt von...
PT Coberta de...

photo: Edoardo Perna



Bogia labronica
(Bogi, 1984)

IT A forma di catino
UK Like a dish
ES La forma del plato
FR La forme de la coupelle
DE Die form der schale
PT A forma do prato

Alvania lactea mm 5



photo: Edoardo Perna

Alvania lactea
(Michaud, 1832)

IT Color latte
UK Milky
ES Lechosa
FR Laiteux
DE Milchig
PT Leitosa



Bela laevigata
(Philippi, 1836)

IT Levigata
UK Smoothed
ES Suave
FR Lisse
DE Glatte
PT Suave

Cylichnina laevisculpta mm 2,2



photo: Edoardo Perna

Cylichnina laevisculpta
(Granata-Grillo, 1877)

IT Scultura leggera
UK Light sculptured
ES Luz escultura
FR Sculpture lumière
DE Skulptur licht
PT Escultura leve



Antigona lamellaris
(Schumacher, 1817)

IT Lamellare
UK Lamellar
ES Lamelar
FR Lamellaire
DE Lamellaren
PT Lamelosa

photo: Andrea Nappo



Charonia lampas
(Linnaeus, 1758)

IT Lanterna
UK Lantern
ES Linterna
FR Lanterne
DE Laterne
PT Lanterna

Clio pyramidata lanceolata mm 8



Clio pyramidata lanceolata
(Lesueur, 1813)

IT A forma di lancia
UK A spear shaped
ES En forma de lanza
FR Une forme de lance
DE Ein Speer-förmigen
PT A forma de lança

photo: Edoardo Perna



Basisulcata lepida
(Bayer, 1942)

IT Graziosa
UK Pretty
ES Bonita
FR Belle
DE Schön
PT Bonita

Engina leucozona mm 8



Engina leucozona
(Philippi, 1843)

IT Zone bianche
UK White areas
ES Las áreas blancas
FR Les zones blanches
DE Weiße bereiche
PT As áreas brancas



Diacavolinia limbata
Spain, Canarias, S of Fuerteventura
NMR 33602. Common size 8 mm

Alvania lineata mm 5



photo: Edoardo Perna



Coralliophaga lithophagella mm 15



Diacavolinia limbata
(D'Orbigny, 1836)

IT Orlata
UK Hemmed
ES Doblada
FR Ourlée
DE Gesäumter
PT Orlada

Alvania lineata
Risso, 1826

IT Con linee
UK With lines
ES Con líneas
FR Aux lignes
DE Mit linien
PT Com linhas

Chauvetia lineolata
(Tiberi, 1868)

IT Con piccole linee
UK With small lines
ES Con líneas pequeñas
FR Avec de petites lignes
DE Mit kleinen linien
PT Com pequenas linhas

Coralliophaga lithophagella
(Lamarck, 1819)

IT Piccola mangia pietre
UK S mall eat stones
ES Consuma pequeñas piedras
FR Petit mangerz de pierres
DE Klein essen steine
PT Pequena comer pedras

photo: Edoardo Perna



Alvania litoralis
(Nordsieck F., 1972)

IT Della spiaggia
UK Of the beach
ES De la playa
FR De la plage
DE Von Strand
PT Da praia

photo: Edoardo Perna



Cerithium litteratum
(Born 1778)

IT Con scritte
UK With writings
ES Con escrituras
FR Avec écrits
DE Mit Schriften
PT Com escrituras

Cerithium lividum mm 18



Cerithium lividulum
Risso, 1826

IT Con piccoli lividi
UK With small bruises
ES Con pequeñas contusiones
FR Avec de petites contusions
DE Mit kleinen Blutergüssen
PT Com pequenas contusões

photo: Edoardo Perna



Abra longicallus
(Scacchi, 1834)

IT Lungo callo
UK Long callus
ES Lo largo callo
FR Le long cals
DE Entlang Kallus
PT Ao longo calo

Dosinia lupinus mm 30



Dosinia lupinus
(Linnaeus, 1758)

- IT Forma di lupino
- UK Form of lupino
- ES Forma de Lupino
- FR Forme de Lupino
- DE Geformten Lupino
- PT Em forma Lupino

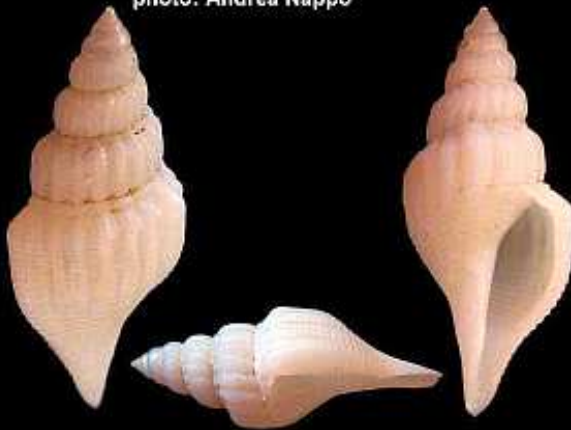
photo: Stefano Guerrieri



Chromodoris luteorosea
(Rapp, 1827)

- IT Gialla e rosa
- UK Yellow and pink
- ES Amarillo y rosa
- FR Jaune et rose
- DE Gelb und rosa
- PT Amarelo e rosa

photo: Andrea Nappo



Benthomangelia macra
(Watson, 1881)

- IT Magra
- UK Lean
- ES Delgada
- FR Mince
- DE Dünn
- PT Magra

Alvania mamillata mm 5



Alvania mamillata
Risso, 1826

- IT Scultura a mammelle
- UK Sculpture as udders
- ES Escultura como mamas
- FR Sculpture comme seins
- DE Skulptur als Brüste
- PT Escultura como mamas

photo: Edoardo Perna



Cerithiella metula
(Lovén, 1846)

IT Piccola colonna
UK Small column
ES Pequeña columna
FR Petite colonne
DE Kleine Spalte
PT Pequenas coluna



photo: Andrea Nappo

Clelandella miliaris
(Brocchi, 1814)

IT Del miglio
UK Millet
ES De mijo
FR Le millet
DE Die Hirse
PT De milheto

photo: Olivier Caro



Axelella minima
(Reeve, 1856)

IT Minima
UK Minimum
ES Mínima
FR Minimale
DE Mindest
PT Mínima

Aclis minor mm 7



Aclis minor
(Brown, 1827)

IT Minore
UK Minor
ES Inferior
FR Inférieur
DE Kleinsten
PT Menor

Diaphana minuta mm 2,5



Diaphana minuta
T. Brown, 1827

IT Minuta
UK Petite
ES Delgada
FR Mince
DE Dünner
PT Fina

Raphitoma mirabilis mm 5,3



Raphitoma mirabilis
(Pallary, 1904)

IT Meravigliosa
UK Marvellous
ES Maravillosa
FR Merveilleux
DE Wunderbar
PT Maravilhosa

Careliopsis modesta mm 2,1



photo: Edoardo Perna



photo: Edoardo Perna



Careliopsis modesta
(De Folin, 1870)

IT Modesta
UK Modest
ES Modesta
FR Modesta
DE Modesta
PT Modesta

Acteocina mucronata
(Philippi, 1849)

IT Appuntita
UK Pointed
ES Puntiguda
FR Pointue
DE Spitz
PT Aguçada

Cylichnina multiquadrata
(Oberling, 1970)

IT Più volte quadrata
UK Several times square
ES Varias veces cuadrada
FR Plusieurs fois carré
DE Mehrmals Quadrat
PT Vários vezes quadrada

photo: Thanasis Manousis



Bela nebula
(Montagu, 1803)

Apollo Borealis Collection

photo: Edoardo Perna



Ebala nitidissima mm 2,7



Bela nebula
(Montagu, 1803)

IT Nebbia
UK Fog
ES Niebla
FR Brouillard
DE Nebel
PT Névoa

Dikoleps nitens
(Philippi, 1844)

IT Brillante
UK Bright
ES Brillante
FR Clair
DE Hell
PT Brilhante

Ebala nitidissima
(Montagu, 1803)

IT Lucidissima
UK Very shiny
ES Alto lustre
FR Très brillant
DE Hochglanz
PT Elevado brilho

photo: Thanasis Manousis



1 cm

Asperarca nodulosa
(Müller, 1776)

Apollo Borealis Collection

Asperarca nodulosa
(Müller O.F., 1776)

IT Con noduli
UK With nodules
ES Con nódulos
FR Avec nodules
DE Mit Knötchen
PT Com nódulos

photo: Edoardo Perna



Cuspidaria obesa
(Lovén, 1846)

IT Panciuta
UK Potbellied
ES Barriguda
FR Ventrué
DE Dickbäuchig
PT Barriguda

photo: Stefano Guerrieri



Berthella ocellata
(Delle Chiaje, 1830)

IT Con occhielli
UK With eyelets
ES Con ojales
FR Avec oeillets
DE Mit Ösen
PT Com ilhós

Cymbium olla mm 90



Cymbium olla
(Linnaeus, 1758)

IT Pentola
UK Pot
ES Olla
FR Pot
DE Topf
PT Pote



Aequipecten opercularis
(Linnaeus, 1758)

IT Forma di coperchio
UK Lid shaped
ES En forma de tapa
FR En forme de couvercle
DE Förmigen Deckel
PT Em forma de tampa

Aequipecten opercularis
Irish Sea
NMR 38894. Common size 55 mm

photo: Edoardo Perna



Bela ornata
(Locard, 1897)

IT Ornata
UK Adorned
ES Ornamentada
FR Orné
DE Verziert
PT Ornamentada

photo: Andrea Nappo



Pagodula echinata
(Kiener, 1840)

IT Come pagoda giapponese
UK As Japanese pagoda
ES Como pagoda japonesa
FR Comme pagode japonaise
DE Wie japanische Pagode
PT Como pagode japonês



Cheirodonta pallescens
(Jeffreys, 1867)

IT Pallida, scolorita
UK Pale, discolored
ES Pálida, descolorida
FR Pâle, décolorée
DE Pale, verfärbte
PT Pale, descoloridos

Cheirodonta pallescens
Spain, Granada, Punta de la Mona
NMR 32830. Common size 4 mm

photo: Stefano Guerrieri



Crimora papillata
Alder & Hancock, 1862

IT Con pustole
UK With pustules
ES Con pústulas
FR avec pustules
DE Mit Pusteln
PT Com pústulas



photo: Edoardo Perna.



Barnea parva
(Pennant, 1777)

- IT Piccola
- UK Small
- ES Pequeña
- FR Petit
- DE Klein
- PT Pequena

Acanthocardia paucicostata mm 27



Acanthocardia paucicostata
(Sowerby G.B. II, 1841)

- IT Con poche coste
- UK With few ribs
- ES Con pocas costas
- FR Avec peu côtes
- DE Mit wenigen Küsten
- PT Com poucas costas



Anekes paucistriata
Spain, Bahía de Cadiz
at 543 m depth (NIOZ dredgings)
NMR 38555. Common size 1.1 mm

Anekes paucistriata
Warén, 1992

- IT Con poche strie
- UK With few striae
- ES Con pocas estrías
- FR Avec peu stries
- DE Mit wenigen Streifen
- PT Com poucos estrias

photo: Thanasis Manousis



Bathyarca pectunculooides
(Scacchi, 1834)

Apollo Borealis Collection

Bathyarca pectunculooides
(Scacchi, 1834)

IT A forma di pettine
UK A comb-shaped
ES En forma de peine
FR En forme de peigne
DE Kammförmiges
PT A forma de pente

photo: Edoardo Perna



Crenella pellucida
(Jeffreys, 1850)

IT Trasparente
UK Transparent
ES Transparente
FR Transparent
DE Durchsichtig
PT Transparente

photo: Stefano Guerrieri



Cratena peregrina
(Gmelin, 1791)

IT Forestiera
UK Foreigner
ES Forestiera
FR étranger
DE Ausländischen
PT Estrangeira

photo: Edoardo Perna



Cerithiopsis perlata
Monterosato, 1889

IT Ornata di perle
UK Adorned with pearls
ES Adornada con perlas
FR Orné de perles
DE Verziert mit Perlen
PT Adornada com pérolas



Crisilla perminima
Spain, Canarias, La Palma
NMR 31199. Common size 1.2 mm

Crisilla perminima
(Manzoni, 1868)

IT Piccolissima
UK Very small
ES Muy pequeña
FR Très petite
DE Sehr klein
PT Muito pequena



Cerithidium perparvulum
Turkey, Mersin, Gilindire
NMR 38757. Common size 2.2 mm

Cerithidium perparvulum
(Watson, 1886)

IT Piccolissimo
UK Very small
ES Muy pequeño
FR Très petite
DE Sehr klein
PT *Muito pequeno*



Dendropoma petraeum
(Monterosato, 1884)

IT Cresce sulla roccia
UK Growing on the rock
ES Creciendo en la roca
FR Croissante sur le rocher
DE Wächst auf den Felsen
PT Crescendo na rocha

photo: Edoardo Perna



Acar plicata
(Dillwyn, 1817)

IT Con pieghe
UK With pleats
ES Con pliegues
FR Avec plis
DE Mit Falten
PT Com pregas

photo: Stefano Guerrieri



Berthella plumula
(Montagu, 1803)

IT Come piccola piuma
UK How small feather
ES Cómo pequeña pluma
FR Comment petite plume
DE Wie kleine Feder
PT Como pena pequena

photo: Edoardo Perna



Amygdalum politum
(Verrill & Smith, 1880)

IT Elegante
UK Elegant
ES Elegante
FR élégant
DE Elegant
PT Elegante

photo: Edoardo Perna



Cochloidesma praetenue
(Pulteney, 1799)

IT Molto sottile
UK Very thin
ES Muy delgada
FR Très mince
DE Sehr dünn
PT Muito fina

Abra prismatica mm 11,5



Abra prismatica
(Montagu, 1808)

IT Prismatic
UK Prismatic
ES Prismática
FR Prismatique
DE Prismatisch
PT Prismática

Chauvetia procerula mm 7



Chauvetia procerula
Monterosato, 1889

IT Forma allungata
UK Elongated shape
ES Forma alargada
FR Forme longue
DE Form längliche
PT Forma alongada



Diodora producta
(Monterosato, 1880)

IT Allargata
UK Enlarged
ES Ampliada
FR Agrandie
DE Vergrößerte
PT Alargada

Diodora producta
Cyprus, Famagusta, Famagusta Bay, Silver Beach
NMR 75365. Actual size 26 mm



Ceratia proxima mm 5

Cerithium protractum
Bivona Ant. in Bivona And.,
1938

IT Prolungato
UK Prolonged
ES Prolongado
FR Prolongé
DE Anhaltender
PT Prolongado



photo: Edoardo Perna

Ceratia proxima
(Forbes & Hanley, 1850 ex
Alder ms.)

IT Molto vicina
UK Very close
ES Muy cerca
FR Très proche
DE Sehr nahe
PT Muito perto



Dikoleps pruinosa
(Chaster, 1896)

IT Ghiacciata
UK Frozen
ES Congelada
FR Gelé
DE Gefroren
PT Congelada

photo: Edoardo Perna



Crisilla pseudocingulata
(Nordsieck F., 1972)

IT Con falsi cingoli
UK With false girdle
ES Con pistas falsas
FR Avec de fausses pistes
DE Mit falschen Tracks
PT Com pistas falsas

photo: Edoardo Perna



Cerithiopsis pulchresculpta
Cachia, Mifsud e Sammut,
2004

IT Con bella scultura
UK With beautiful sculpture
ES Con hermosa escultura
FR Avec belle sculpture
DE Mit schönen Skulpturen
PT Com bela escultura

Eatonina pumila - 1991-07



Eatonina pumila
(Monterosato, 1884)

IT Nana
UK Dwarf
ES Nana
FR Nana
DE Nana
PT Nana

photo: Stefano Guerrieri



Aplysia punctata
(Cuvier, 1803)

IT Punteggiata
UK Dotted
ES Punteada
FR Pointillé
DE Gepunktete
PT Pontilhada

photo: Edoardo Perna



Angiola punctostriata
(Smith E.A., 1872)

IT Striata con punti
UK Streaked with points
ES Rayado con puntos
FR Strié avec des points
DE Mit Punkten gestreift
PT Raiado de pontos

Emarginula parchivire mm 3,1



Emarginula punctulum
Piani, 1980 ex Monterosato
ms.

IT Come un punto
UK As a point
ES Como un punto
FR Comme un point
DE Als Punkt
PT Como um ponto

Alvania punctura mm 2,8



Alvania punctura
(Montagu, 1803)

IT Piccolo punto
UK Small point
ES Pequeño punto
FR Petit point
DE Kleinen Punkt
PT Pequeno ponto

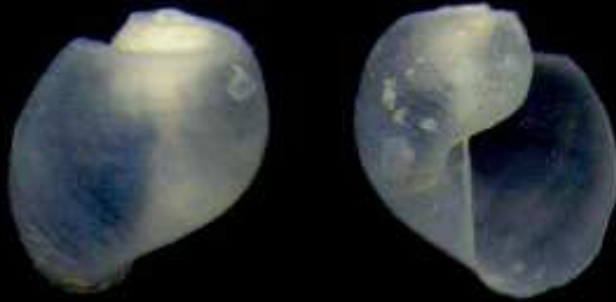
photo: Stefano Guerrieri



Chromodoris purpurea
(Risso in GUÉRIN, 1831)

IT Purpurea
UK Purple
ES Purpurea
FR Pourpre
DE Purpur
PT Roxa

photo: Edoardo Perna



Colpodaspis pusilla
Sars M., 1870

IT Minuscola
UK Minuscule
ES Minúsculas
FR Minuscule
DE Kleinbuchstaben
PT Minúsculas

Emarginula pustula mm 3



Emarginula pustula
Thiele in Kuester, 1913

IT Bollicina
UK Little bubble
ES Poco burbuja
FR Petite bulle
DE Kleine Blase
PT Pouco bolha

photo: Edoardo Perna



Diacria quadridentata
(Lesueur, 1821)

IT Con quattro denti
UK With four teeth
ES Con cuatro dientes
FR Avec quatre dents
DE Mit vier Zähnen
PT Com quatro dentes

Chauvetia recondita mm 7



Chauvetia recondita
(Brugnone, 1873)

IT Solitaria
UK Lonely
ES Solitaria
FR Solitaire
DE Einsam
PT Solitária

photo: Edoardo Perna



Chama reflexa
Reeve, 1846

IT Curva all'indietro
UK Curve backwards
ES Curva hacia atrás
FR Curve arrière
DE Kurve rückwärts
PT Curve para trás

Cerithium renovatum mm 17



Cerithium renovatum
Monterosato, 1884

IT Rinnovato
UK Renewed
ES Renovado
FR Renouvelé
DE Erneuert
PT Renovado

photo: Edoardo Perna



Cerithium repandum
Monterosato, 1878

IT Curvo all'insù
UK Curved upwards
ES Curvado hacia arriba
FR Courbée vers le haut
DE Nach oben gebogen
PT Curva para cima

Bittium reticulatum mm 7



Bittium reticulatum
(da Costa, 1778)

IT A forma di rete
UK Reticulated
ES Reticulado
FR Réticulé
DE Retikulierter
PT Reticulado

photo: Edoardo Perna



Chauvetia retifera
(Brugnone, 1880)

IT A rete fina
UK A fine grid
ES Una red fina
FR Un réseau fin
DE Ein feines Netz
PT A rede fina

photo: Andrea Nappo



Atlanta rosea
Edoux & Souleyet, 1852

IT Color rosa
UK Pink color
ES Rosada
FR Rosé
DE Rosafarbene
PT Cor de rosa

Olivier Caro



Cuspidaria rostrata
(Spengler, 1793)

IT Con becco
UK With beak
ES Con pico
FR Avec bec
DE Mit Schnabel
PT Com bico

Ammonicera rota mm 1



Ammonicera rota
(Forbes & Hanley, 1850)

IT Come ruota
UK As wheel
ES Como la rueda
FR Comme roue
DE Als Rad
PT Como roda

Diplodonta rotundata mm 20



Diplodonta rotundata
(Montagu, 1803)

IT Arrotondata
UK Rounded
ES Redondeada
FR Arrondie
DE Abgerundet
PT Arredondada

Alvania rudis mm 3.2



Alvania rudis
(Philippi, 1844)

IT Grezza
UK Rough
ES Áspera
FR Rugueux
DE Rau
PT Áspera



Bolma rugosa
(Linnaeus, 1767)

IT Con rughe
UK With wrinkles
ES Con las arrugas
FR Avec rides
DE Mit Falten
PT Com rugas

photo: Edoardo Perna



Cerithium rupestre mm 20



photo: Edoardo Perna



Alvania scabra mm 1,8



Cerithium scabridum mm 13



Cerithium rupestre
Risso, 1826

IT Degli scogli
UK Of the rocks
ES De las rocas
FR De les roches
DE De Felsen
PT De las rochas

Columbella rustica
(Linnaeus, 1758)

IT Rustica, grezza
UK Rustic, rough
ES Rústica, áspera
FR Rustique, rugueux
DE Rustikal, rau
PT Rústica, áspera

Alvania scabra
(Philippi, 1844)

IT Scabra, ruvida
UK Rugged, rough
ES Áspera, rugosa
FR Rugueuse, rêche
DE Rau, grobe
PT Áspera, grosseira

Cerithium scabridum
Philippi, 1848

IT Scabro, ruvido
UK Rugged, rough
ES Áspero, rugoso
FR Rugueuse, rêche
DE Rau, grobe
PT Áspero, grosseiro

Dermomurex scalaroides mm 8



photo: Edoardo Perna

Dermomurex scalaroides
(Blainville, 1826)

- IT Scalare, a gradini
- UK Climbing, stepped
- ES Escalada, con pasos
- FR Escalade, avec des étapes
- DE Als Leiter, mit Stufen
- PT Como escala, com passos

Alvania sculptilis
(Monterosato, 1877)



- IT Cesellata, intagliata
- UK Chiseled, carved
- ES Cincelada, tallada
- FR Ciselé, sculpté
- DE Gemeißelt, geschnitzt
- PT Cinzelada, esculpida

Anekes sculpturata mm 1



Anekes sculpturata
Warén, 1992

- IT Dalla scultura
- UK From sculpture
- ES De la escultura
- FR De la sculpture
- DE Von Skulptur
- PT Da escultura

Asperarca secreta mm 2



Asperarca secreta
La Perna, 1998

IT Tagliata, troncata
UK Cut, separated
ES Cortada, separada
FR Couper, séparés
DE Schneiden, getrennt
PT Cortadas, separadas



Barleeia seminulum
Tunisia, Jendouba, Tabarka
NMR 30341. Common size 1.8 mm

Barleeia seminulum
(Monterosato, 1877)

IT Piccolo seme
UK Small seed
ES Pequeño semilla
FR Petite graine
DE Kleine Samen
PT Pequena semente

Crisilla semistriata mm 2,8



Crisilla semistriata
(Montagu, 1808)

IT Parzialmente striata
UK Partly striated
ES Parcialmente estriada
FR Partiellement striés
DE Schlieren Teil
PT Parcialmente estriada



Edoardo Perna



Ensis siliqua
(Linnaeus, 1758)

IT Forma di baccello
UK Pod shaped
ES En forma de pod
FR Forme de cosse
DE Geformten Schote
PT Em forma de vagem

Bivetiella similis mm 40

Spagna



photo: Edoardo Perna

Bivetiella similis
(Sowerby, 1833)

IT Somigliante
UK Similar
ES Semejante
FR Semblables
DE Ähnliche
PT Semelhante



Bittium simplex
(Jeffreys, 1867)

IT Semplice
UK Simple
ES Simple
FR Simple
DE Einfache
PT Simples

Alvania simulans mm 1,6



Crisilla simulans
Locard, 1886

IT Che imita
UK That imitates
ES Que imita
FR Cela imite
DE Das nachahmt
PT Que imita

Emarginula solidula mm 6



Emarginula solidula
Costa O.G., 1829

IT Compatta
UK Compact
ES Compacta
FR Compacte
DE Kompakt
PT Compacta

photo: Edoardo Perna



Alvania sororcula
(Granata-Grillo, 1877)

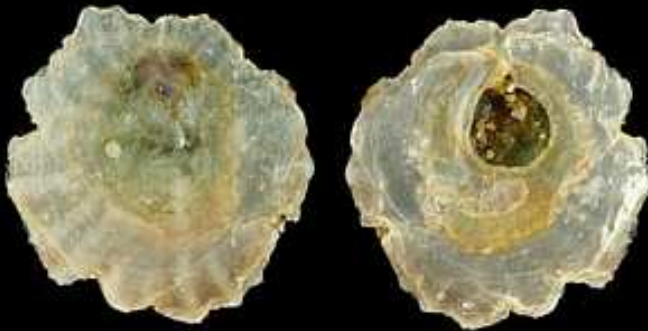
IT Sorellina
UK Little Sister
ES Pequeña hermana
FR Petite soeur
DE Kleine Schwester
PT Irmãzinha

Acanthocardia spinosa mm 63



Acanthocardia spinosa
(Solander, 1786)

IT Spinosa
UK Thorny
ES Spinosa
FR Des bouchons
DE Mit Steckern
PT Com plugues



Monia squama (juvenile)
Denmark, Nordjylland, Vendsyssel, Vangsa Beach
NMR 69882. Actual size 11 mm

Anomia squama
Gmelin, 1791

IT Forma di squama
UK Form of squama
ES Forma de escamas
FR Forme de squama
DE Form Beinschuppe
PT Forma de squama

photo: Andrea Nappo



Coralliophila squamosa
(Bivona And., 1838)

IT Con squame
UK Scaly
ES Con escamas
FR Avec de squama
DE Mit Beinschuppe
PT Com squama

photo: Stefano Guerrieri



Berthella stellata
(Risso, 1826)

IT Con stelle
UK With stars
ES Con estrellas
FR Avec les étoiles
DE Mit Sternen
PT Com estrelas

photo: Stefano Guerrieri



Discodoris stellifera
(Vonlhering in Vayssiere,
1904)

IT Portatrice di stelle
UK Bearer of stars
ES Portador de estrellas
FR Porteur d'étoiles
DE Bearer der Sterne
PT Portador de estrelas

Bulla striata mm 16



Bulla striata
Bruguière, 1792

IT Striata
UK Streaked
ES Estriada
FR Striée
DE Mit Striae
PT Estriada



Chamelea striatula
(da Costa, 1778)

IT Piccole strie
UK Small streaks
ES Pequeño estrías
FR Petit stries
DE Kleine Striae
PT Pequeno estrias

Chamelea striatula
Norway, Finnmark, Altafjorden
NMR 37291. Common size 25 mm

Clathromangella strigilata mm 4,3



photo: Edoardo Perna

Clathromangelia strigilata
Pallary, 1904

IT Scanalata
UK Grooved
ES Estriada
FR Rainurée
DE Gerillte
PT Sulcada



photo: Edoardo Perna

Dasyskenea suavis
Fasulo & Cretella, 2003

IT Piacevole
UK Pleasant
ES Placentera
FR Plaisant
DE Angenehm
PT Agradável



Caecum subannulatum
De Folin, 1870

IT Anello alla base
UK Ring at the base
ES Anillo en la base
FR Anneau à la base
DE Ring an der Basis
PT Anel na base

Alvania subareolata mm 2,2



Alvania subareolata
(Monterosato, 1869)

IT Aiuola alla base
UK Flowerbed behind
ES Macizo a la base
FR Parterre à la base
DE Flowerbed zur Basis
PT Aréola à base

photo: Edoardo Perna



Acirsa subdecussata
(Cantraine, 1835)

- IT Base con linee incrociate
- UK Base with crossed lines
- ES Base con líneas cruzadas
- FR Base avec des lignes croisées
- DE Basis mit gekreuzten Linien
- PT Base com linhas cruzadas

photo: Edoardo Perna



Cerithidium submamillatum
(De Rayneval & Ponzi, 1854)

- IT Base con scultura a mammelle
- UK Base sculptured as udders
- ES Base esculturada como mamas
- FR Base avec sculpture seins
- DE Basis mit skulptur als Brüste
- PT Base esculturada com mamas

Diplodonta subrotunda mm 5,5



Diplodonta subrotunda
Issel, 1869

- IT Base rotonda
- UK Round base
- ES Base redonda
- FR Base ronde
- DE Rundsockel
- PT Base redonda



photo: Andrea Nappo

Alvania subsoluta
(Aradas, 1847)

- IT Base slegata
- UK Base untied
- ES Base desatada
- FR Base de déliée
- DE Basis Entkoppelte
- PT Base desatadas

Astarte sulcata mm 22



photo: Edoardo Perna



photo: Andrea Nappo

Alvania tenera mm 2.5



Astarte sulcata
(da Costa, 1778)

- IT Solcata
- UK Furrowed
- ES Surcada
- FR Sillonné
- DE Gefurcht
- PT Sulcada

Callumbonella suturale
(Philippi, 1836)

- IT Con sutura
- UK With suture
- ES Con sutura
- FR Avec suture
- DE Mit Nahtmaterial
- PT Com sutura

Benthonella tenera
(Jeffreys, 1869)

- IT Tenera, delicata
- UK Tender, delicate
- ES Tierna, delicada
- FR Tendre, délicate
- DE Zärtlich, zart
- PT Terna, delicada

Alvania tenera
(Philippi, 1844)

- IT Tenera
- UK Tender
- ES Tierna
- FR Tendre
- DE Zärtlich
- PT Terna

photo: Edoardo Perna



Chauvetia tenuisculpta
Dautzenberg, 1913

IT Scultura tenue
UK Tenuous sculpture
ES Escultura tenue
FR Sculpture t nue
DE Skulptur tenuous
PT Escultura t nue

photo: Edoardo Perna



Alvania tessellata
Weinkauff, 1868 ex Schwartz
ms.

IT Fatta a mosaico
UK Mosaic made
ES Mosaico hecho
FR Mosa que compos e
DE Gebildet Mosaik
PT Mosaico feito



photo: Andrea Nappo

Alvania testae
(Aradas & Maggiore, 1844)

IT A piastrelle
UK A tile
ES Para baldosas
FR   carreaux
DE Zu kacheln
PT A telha

photo: Stefano Guerrieri



Elysia timida
(Risso, 1818)

IT Timida
UK Shy
ES T mida
FR Timide
DE Sch chtern
PT T mida

photo: Edoardo Perna



Alvania tomentosa
(Pallary, 1920)

IT Imbottita
UK Padded
ES Acolchada
FR Rembourré
DE Gepolstert
PT Acolchada

Caecum trachea mm 3



Caecum trachea
(Montagu, 1803)

IT A forma di trachea
UK A form of windpipe
ES Una forma de tráquea
FR Une forme de trachée
DE Eine Form der Luftröhre
PT A forma de traquéia



Anadara transversa
United States, Florida, Bradenton
NMR 19829. Common size 35 mm

Anadara transversa
(Say, 1822)

IT Obliqua
UK Slanted
ES Oblicua
FR Oblique
DE Schräg
PT Oblíqua

photo: Edoardo Perna



Amathina tricarinata
(Linnaeus, 1767)

IT Con tre carene
UK With three hulls
ES Con tres cascos
FR Avec trois coques
DE Mit drei Rümpfen
PT Com três cascos

photo: Stefano Guerrieri



Aglaja tricolorata
Renier, 1804

IT Con tre colori
UK With three colors
ES Con tres colores
FR Avec trois couleurs
DE Mit drei Farben
PT Com três cores

Cavolinia tridentata mm 15



Cavolinia tridentata
(Niebuhr, 1775 ex Forskål
ms.)

IT Con tre denti
UK With three teeth
ES Con tres dientes
FR Avec trois dents
DE Mit drei Zähne
PT Com três dentes

Olivier Caro



Cingula trifasciata
(J. Adams, 1800)

IT Con tre fasce
UK With three bands
ES Con tres bandas
FR Avec trois bandes
DE Mit drei Bands
PT Com três bandas

Diplodonta trigona



Diplodonta trigona
(Scacchi, 1835)

IT Triangolare
UK Triangular
ES Triangular
FR Triangulaire
DE Dreieckig
PT Triangular

Ebala trigonostoma mm 1,6



photo: Edoardo Perna



photo: Edoardo Perna



Boreotrophon truncatus
Iceland, Kollafjörður, Gufunes
NMR 43344. Common size 15 mm

Ebala trigonostoma
(De Folin, 1869)

- IT Bocca triangolare
- UK Triangular mouth
- ES Boca triangular
- FR Bouche triangulaire
- DE Dreieckige Mund
- PT Boca triangular

Aclis trilineata
Watson, 1897

- IT Con tre linee
- UK With three lines
- ES Con tres líneas
- FR Avec trois lignes
- DE Mit drei Linien
- PT Com três linhas

Diacria trispinosa
(Lesueur, 1821)

- IT Con tre spine
- UK With three pins
- ES Con tres pines
- FR Avec trois épines
- DE Mit drei Pins
- PT Com três pinos

Boreotrophon truncatus
(Strøm, 1768)

- IT Troncato
- UK Truncated
- ES Truncado
- FR Tronqué
- DE Gekürzt
- PT Truncado

Donax trunculus mm 47



photo: Edoardo Perna

Donax trunculus
(Linnaeus, 1767)

IT Tagliato
UK Cutted
ES Cortado
FR Coupe
DE Ausschneiden
PT Cortado



Cerithiopsis tubercularis
(Montagu, 1803)

IT Con piccoli tubercoli
UK With small tubercles
ES Con pequeños tubérculos
FR Avec de petits tubercules
DE Mit kleinen Tuberkeln
PT Com pequenos tubérculos

Chauvetia turrilellata mm 7



Chauvetia turrilellata
(Deshayes, 1835)

IT Come una torre
UK As a tower
ES Como una torre
FR Comme une tour
DE Als Turm
PT Como uma torre

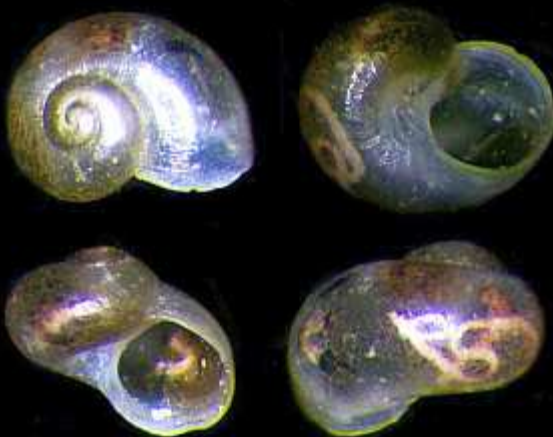
photo: Edoardo Perna



Anatoma umbilicata
(Jeffreys, 1883)

IT Con ombelico
UK With navel
ES Con ombligo
FR Avec nombril
DE Mit Nabel
PT Com umbigo

Dikoleps umbilicostriata mm 1



Dikoleps umbilicostriata
(Gagliani, 1987)

IT Con ombelico striato
UK With navel striatum
ES Con ombligo estriado
FR Avec nombril striatum
DE Mit Nabel Striatum
PT Com umbigo striatum



Cavolinia uncinata
Southern Atlantic
NMR 45649. Common size 8 mm

Cavolinia uncinata
(Rang, 1829)

IT Con uncini
UK With hooks
ES Con ganchos
FR Avec des crochets
DE Mit Haken
PT Com ganchos

Buccinum undatum mm 70 Spagna



Buccinum undatum
Linnaeus, 1758

IT Scultura a onde
UK Sculpture wave
ES Escultura de ola
FR Sculpture de onde
DE Skulptur Welle
PT Escultura de onda

Crepidula unguiformis mm 18



Crepidula unguiformis
Lamarck, 1822

IT Forma di unghia
UK Nail shaped
ES En forma de uñas
FR En forme de ongles
DE Förmigen Nagel
PT Em forma de unha



Barleeia unifasciata
(Montagu, 1803)

IT Con una fascia
UK With a band
ES Con una banda
FR Avec une bande
DE Mit einer Band
PT Com uma banda

Barleeia unifasciata
Spain, Canarias, La Palma
NMR 30339. Common size 2.8 mm

photo: Edoardo Perna



Diala varia
Adams A., 1861

IT Di vario colore
UK Various color
ES Varios color
FR Différentes couleurs
DE Verschiedene Farbe
PT Várias cores

photo: Edoardo Perna



Charonia variegata
(Lamarck, 1816)

IT Variamente ornata
UK Variously ornamented
ES Diversamente adornada
FR Diversement ornée
DE Unterschiedlich verziert
PT Variously ornamentada

Chauvetia ventrosa mm 5



Chauvetia ventrosa
Nordsieck F., 1976

IT Panciuta
UK Potbellied
ES Barriguda
FR Ventrué
DE Dickbäuchig
PT Barriguda

Donax venustus mm 24



Donax venustus
Poli, 1795

IT Leggiadro, elegante
UK Graceful, elegant
ES Agraciado, elegante
FR Gracieux, élégant
DE Anmutig, elegant
PT Gracioso, elegante

photo: Stefano Guerrieri



Berghia verrucicornis
(Costa A., 1867)

IT Corna verrucose
UK Warty horns
ES Cuernos verrugosas
FR Cornes verruqueux
DE Warzen Hörner
PT chifres verrucosas

photo: Edoardo Perna



Electroma vexillum
(Reeve, 1857)

IT Vessillo
UK Ensign
ES Alférez
FR Ensign
DE Fähnrich
PT Insígnia

Calliostoma virescens mm 16



Calliostoma virescens
Coen, 1933

IT Verdeggiante
UK Verdant
ES Verdeante
FR Verdoyant
DE Verdant
PT Verdejante



photo: Andrea Nappo

Donax vittatus mm 30



Olivier Caro



Calliostoma zizyphinum mm 27



Delectopecten vitreus
(Gmelin, 1791)

IT Vitreo
UK Vitreous
ES Vítreo
FR Vitreux
DE Glasartig
PT Vítreo

Donax vittatus
(da Costa, 1778)

IT Ornato di fasce
UK Adorned with bands
ES Adornado de bandas
FR Ornées de bandes
DE Verziert Bands
PT Ornamentado de bandas

Antalis vulgaris
(da Costa, 1778)

IT Comune
UK Common
ES Común
FR Commun
DE Verbreitet
PT Comum

Calliostoma zizyphinum
(Linnaeus, 1758)

IT Come una giuggiola
UK As a jujube
ES Como azufaifo
FR En jujube
DE Als Jujube
PT Como jujuba

